



INWESTOR:

D.R.S.
Development Sp. z o.o.
05-500 Piaseczno
ul. 17-go Stycznia 2 lok 6

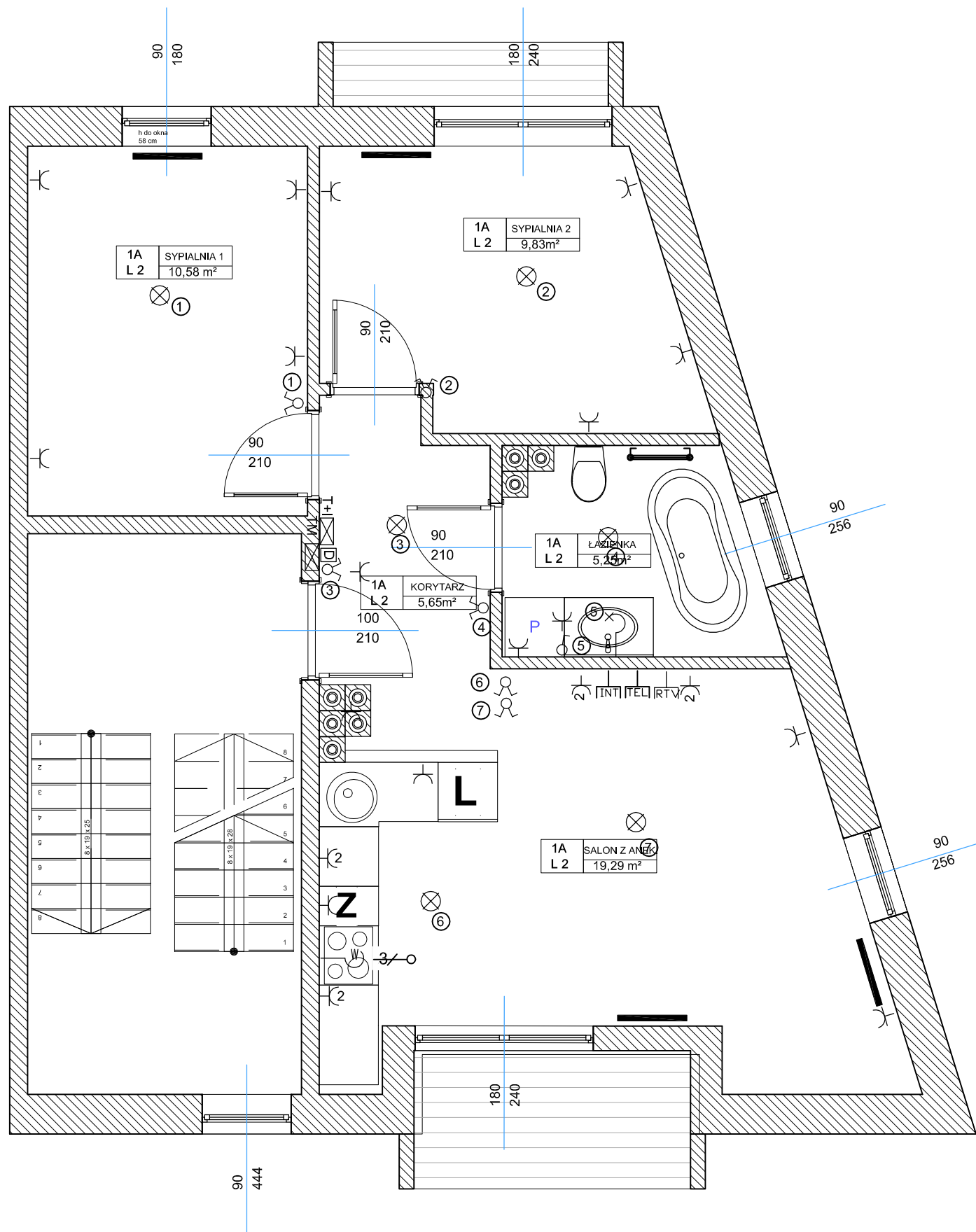
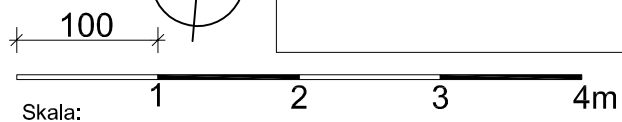
DRS Development



ZALĄCZNIK NR 1 DO PROSPEKTU INFORMACYJNEGO

INWESTYCJA: "OSIEDLE ŚWIĘTOJAŃSKA" 05-500 Piaseczno ul. Świętojańska

BUDYNEK : 1a KONDYGNACJA +1
LOKAL: Nr. 2
POW. LOKALU : 50,60m²
POW. DZIAŁKI: 0 m²



LEGENDA OZNACZEŃ ELEKTRYCZNYCH:

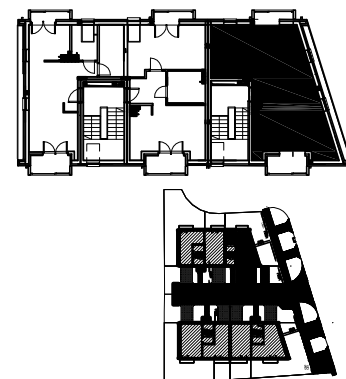
- | | | | |
|---|------------------------|---|------------------------|
| ⊗ | WYPUST SUFITOWY | ⌘ | WYPUST ŚWIETLNY |
| ⌘ | WYPUST ŚWIETLNY | ⌘ | WYPUST WENTYLATORA |
| ⌘ | WYPUST WENTYLATORA | ⌘ | ŁĄCZNIK |
| ⌘ | ŁĄCZNIK | ⌘ | ŁĄCZNIK JEDNOBIEGUNOWY |
| ⌘ | ŁĄCZNIK JEDNOBIEGUNOWY | ⌘ | ŁĄCZNIK SCHODOWY |
| ⌘ | ŁĄCZNIK SCHODOWY | ⌘ | ŁĄCZNIK GRUPOWY |
| ⌘ | ŁĄCZNIK GRUPOWY | ⌘ | DOMOFON |
| ⌘ | DOMOFON | ⌘ | OZNACZENIA GNIAZD |
| ⌘ | OZNACZENIA GNIAZD | ⌘ | OK - okap h=2,0 |
| ⌘ | OK - okap h=2,0 | ⌘ | K - kuchnia h=0,6 |
| ⌘ | K - kuchnia h=0,6 | ⌘ | L - lodówka h=0,6 |
| ⌘ | L - lodówka h=0,6 | ⌘ | Z - zmywarka h=0,5 m |
| ⌘ | Z - zmywarka h=0,5 m | ⌘ | P - pralka h=1,1 m |
| ⌘ | P - pralka h=1,1 m | ⌘ | gniazdo grzałki |

- | | | | |
|---|------------------------------|---|------------------------------|
| ⌘ | TABLICA MIESZKANIA | ⌘ | TABLICA INT. TV, TEL. |
| ⌘ | TABLICA MIESZKANIA | ⌘ | OZNACZENIA C.O. WOD-KAN, GAZ |
| ⌘ | TABLICA INT. TV, TEL. | ⌘ | GRZEJNIK PŁYTOWY |
| ⌘ | OZNACZENIA C.O. WOD-KAN, GAZ | ⌘ | GRZEJNIK DRABINKOWY |
| ⌘ | GRZEJNIK PŁYTOWY | ⌘ | PION KANALIZACYJNY |
| ⌘ | GRZEJNIK DRABINKOWY | ⌘ | OGRZEWANIE PODŁOGOWE |

- UWAGA:**
- GrzeJNIkowe i gniazda w drzwiowych podano w świetle ościeży
 - pozostałe gniazda w pozostałych pomieszczeniach
 - Wykonanie ścianek działowych w stanie surowym i ma charakter orientacyjny
 - Podane powierzchnie mają charakter orientacyjny i mogą ulec korekcie na podstawie pomiarów po wykonaniu budynku
 - Wykonanie ścianek działowych mają charakter orientacyjny mogą ulec korekcie na podstawie inwentaryzacji wg obmiaru po wykonaniu budynku.
 - Punkty instalacji elektrycznych i sanitarnych mogą ulec korektom ze względów technologicznych

Lokal Nr 2 pow. 50,60 m²

L.p.	Pomieszczenie	Powierzchnia użytkowa [m ²]	pow. użytkowa [m ²] przy 2.20 h<1,40 wliczona do pow użyt. lokalu w 50%
01	SALON Z ANEKS. KUCH	19,29	0.00
02	SYPIALNIA 1	10,58	0
03	SYPIALNIA 2	9,83	0
04	KORYTARZ	5,65	0
05	ŁAZIENKA	5,25	0
RAZEM		50.60	0.00



Podane powierzchnie dotyczą stanu po tynkach wg normy PN-ISO-9836:1997 "Właściwości użytkowe w budownictwie określanie i obliczanie wskaźników powierzchniowych i kubaturowych", z tym że do powierzchni użytkowej nie wliczono powierzchni balkonów i tarasów. Powierzchnia pomieszczeń o wysokości mniejszej od 2,20 m i większej od 1,40 m została wliczona w 50%, a powierzchnia pomieszczeń o wysokości równej lub mniejszej od 1,40 m została pominięta zgodnie z Rozporządzeniem Ministra Transportu Budownictwa i Gospodarki Morskiej z 25 kwietnia 2012 r. w sprawie szczegółowego zakresu i formy Projektu Budowlanego (DZ.U. z 2012 r. Poz. 462 ze zmianami). Do powierzchni użytkowej wliczono powierzchnię ścian działowych. Podane powierzchnie mają charakter orientacyjny i mogą ulec korekcie na podstawie inwentaryzacji wg. obmiaru po wykonaniu budynku. Różnica po wykonaniu obmiaru powykonawczego nie może przekroczyć +/- 3%.