

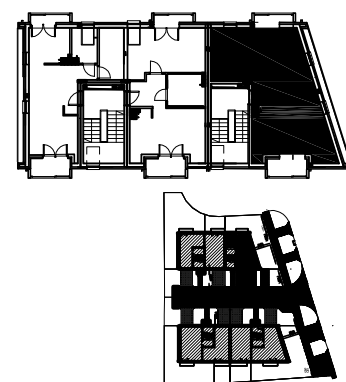
LEGENDA OZNACZEŃ ELEKTRYCZNYCH:

- | | | | |
|----|------------------------|---------------------|------------------------------|
| ⊗ | WYPUST SUFITOWY | ⌘ | WYPUST ŚWIETLNY |
| ⌘ | WYPUST ŚWIETLNY | INT TEL RTV | WYPUST WENTYLATORA |
| ⌘ | WYPUST WENTYLATORA | ⌘ | ŁĄCZNIK |
| ⌘ | ŁĄCZNIK | ⌘ | ŁĄCZNIK JEDNOBIEGUNOWY |
| ⌘ | ŁĄCZNIK JEDNOBIEGUNOWY | ⌘ | ŁĄCZNIK SCHODOWY |
| ⌘ | ŁĄCZNIK SCHODOWY | ⌘ | ŁĄCZNIK GRUPOWY |
| ⌘ | ŁĄCZNIK GRUPOWY | ⌘ | OZNACZENIA GNIAZD |
| OK | okap h=2,0 | TM | TABLICA MIESZKANIA |
| K | kuchnia h=0,6 | T+I | TABLICA INT. TV, TEL. |
| L | lodówka h=0,6 | | OZNACZENIA C.O. WOD-KAN, GAZ |
| Z | zmywarka h=0,5 m | GRZEJNIK PŁYTOWY | |
| P | pralka h=1,1 m | GRZEJNIK DRABINKOWY | |
| | gniazdo grzałki | ⊗ | PION KANALIZACYJNY |
| | | ⊗ | OGRZEWANIE PODŁOGOWE |

- UWAGA:**
- GrzeJNIki i gniazda w drzwiowych podano w świetle ościeży
 - pozostałe gniazda i punkty instalacji w stanie surowym i ma charakter orientacyjny
 - Kuchnia składowa, ma charakter orientacyjny i mogą ulec korekcie na podstawie inwentaryzacji wg. obmiaru po wykonaniu budynku
 - GrzeJNIki i gniazda w ścianach działowych mają charakter orientacyjny i mogą ulec korekcie na podstawie inwentaryzacji wg. obmiaru po wykonaniu budynku.
 - Punkty instalacji elektrycznych i sanitarnych mogą ulec korektom ze względów technologicznych

Lokal Nr 3 pow. 46,61 m²

L.p.	Pomieszczenie	Powierzchnia użytkowa [m ²]	pow. użytkowa przy 2.20 h<1,40 wliczona do pow użyt. lokalu w 50%
01	SALON Z ANEKS. KUCH	18,00	2,08
02	SYPIALNIA 1	8,79	2,20
03	SYPIALNIA 2	9,98	1,28
04	KORYTARZ	5,35	0
05	ŁAZIENKA	4,49	0
RAZEM		46,61	5,56



Podane powierzchnie dotyczą stanu po tynkach wg normy PN-ISO-9836:1997 "Właściwości użytkowe w budownictwie określanie i obliczanie wskaźników powierzchniowych i kubaturowych", z tym że do powierzchni użytkowej nie wliczono powierzchni balkonów i tarasów. Powierzchnia pomieszczeń o wysokości mniejszej od 2,20 m i większej od 1,40 m została wliczona w 50%, a powierzchnia pomieszczeń o wysokości równej lub mniejszej od 1,40 m została pominięta zgodnie z Rozporządzeniem Ministra Transportu Budownictwa i Gospodarki Morskiej z 25 kwietnia 2012 r. w sprawie szczegółowego zakresu i formy Projektu Budowlanego (DZ.U. z 2012 r. Poz. 462 ze zmianami). Do powierzchni użytkowej wliczono powierzchnię ścian działowych. Podane powierzchnie mają charakter orientacyjny i mogą ulec korekcie na podstawie inwentaryzacji wg. obmiaru po wykonaniu budynku. Różnica po wykonaniu obmiaru powykonawczego nie może przekroczyć +/- 3%.