

- ⊗ WYPUST SUFITOWY
- ⊕ WYPUST ŚWIETLNY
- ⊖ WYPUST WENTYLATORA
- ⊕ ŁĄCZNIK JEDNOBIEGUNOWY
- ⊖ ŁĄCZNIK SCHODOWY
- ⊕ ŁĄCZNIK GRUPOWY

- ⊕ GNIAZDO 1xL+N+PE
- ⊕ WYPUST TRÓJFAZOWY
- ⊕ GNIAZDO INTERNRTOWE
- ⊕ GNIAZDO TELEFONICZNE
- ⊕ GNIAZDO RTV

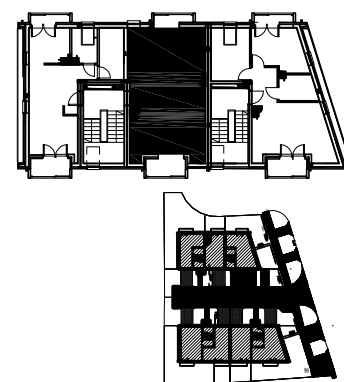
- ⊕ DOMOFON
- TM ⊕ TABLICA MIESZKANIA
- T+⊕ TABLICA INT. TV,TEL.

- GRZEJNIK PŁYTOWY
- GRZEJNIK DRABINKOWY
- ⊕ PION KANALIZACYJNY
- ⊕ OGRZEWANIE PODŁOGOWE

- OZNACZENIA GNAZD**
- OK - okap h=2,0
  - K - kuchnia h=0,6
  - L - lodówka h=0,6
  - Z - zmywarka h=0,5
  - P - pralka h=1,1
  - g - gniazdo grzałki

- UWAGA:**
- Grzejniki płytowe i drzewiowych podano w świetle ościeży
  - pozostałe gniazda i punkty instalacji podano w stanie surowym i ma charakter orientacyjny
  - powierzchnie mają charakter orientacyjny i mogą ulec korekcie na podstawie inwentaryzacji wg obmiaru po wykonaniu budynku
  - Usytuowania ścianek działowych mają charakter orientacyjny mogą ulec korekcie na podstawie inwentaryzacji wg obmiaru po wykonaniu budynku.
  - Punkty instalacji elektrycznych i sanitarnych mogą ulec korektom ze względów technologicznych

Lokal Nr 4 pow. 49,19 m <sup>2</sup>			pow. użytkowa przy 2,20 h<1,40 [m <sup>2</sup> ]
L.p.	Pomieszczenie	Powierzchnia użytkowa [m <sup>2</sup> ]	wliczona do pow. użyt. lokalu w 50%
01	SALON Z ANEKS. KUCH	20,73	0,00
02	SYPIALNIA 1	17,20	0
03	KORYTARZ	5,39	0
04	ŁAZIENKA	5,87	0
<b>RAZEM</b>		<b>49,19</b>	0,00



Podane powierzchnie dotyczą stanu po tynkach wg normy PN-ISO-9836:1997 "Właściwości użytkowe w budownictwie określanie i obliczanie wskaźników powierzchniowych i kubaturowych", z tym że do powierzchni użytkowej nie wliczono powierzchni balkonów i tarasów. Powierzchnia pomieszczeń o wysokości mniejszej od 2,20 m i większej od 1,40 m została wliczona w 50%, a powierzchnia pomieszczeń o wysokości równej lub mniejszej od 1,40 m została pominięta zgodnie z Rozporządzeniem Ministra Transportu Budownictwa i Gospodarki Morskiej z 25 kwietnia 2012 r. w sprawie szczegółowego zakresu i formy Projektu Budowlanego(DZ.U. z 2012 r. Poz. 462 ze zmianami). Do powierzchni użytkowej wliczono powierzchnię ścian działowych. Podane powierzchnie mają charakter orientacyjny i mogą ulec korekcie na podstawie inwentaryzacji wg. obmiaru po wykonaniu budynku. Różnica po wykonaniu obmiaru powykonawczego nie może przekroczyć +/- 3%.