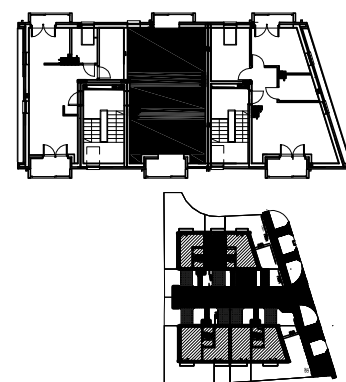


- ⊗ WYPUST SUFITOWY
- ⊙ WYPUST ŚWIETLNY
- ⊙ WYPUST WENTYLATORA
- ⊙ ŁĄCZNIK JEDNOBIEGUNOWY
- ⊙ ŁĄCZNIK SCHODOWY
- ⊙ ŁĄCZNIK GRUPOWY
- ⊙ OZNACZENIA GNAZD
- OK - okap h=2,0
- K - kuchnia h=0,6
- L - lodówka h=0,6
- Z - zmywarka h=0,5 m
- P - pralka h=1,1 m
- g - gniazdo grzałki

- ⊕ GNAZDO 1xL+N+PE
- ⊕ WYPUST TRÓJFAZOWY
- ⊕ GNAZDO INTERNRTOWE
- ⊕ GNAZDO TELEFONICZNE
- ⊕ GNAZDO RTV
- ⊕ DOMOFON
- TM ⊕ TABLICA MIESZKANIA
- T+⊕ TABLICA INT. TV,TEL.
- GRZEJNIK PŁYTOWY
- GRZEJNIK DRABINKOWY
- ⊕ PION KANALIZACYJNY
- ⊕ OGRZEWANIE PODŁOGOWE

- UWAGA:**
- Grzejniki płytowe i drzewiowych podano w świetle ościeży
 - pozostałe gniazda i punkty instalacyjne stanowią stan surowy i mają charakter orientacyjny
 - powierzchnie mają charakter orientacyjny i mogą ulec korekcie na podstawie inwentaryzacji wg. obmiaru po wykonaniu budynku
 - Usytuowania ścianek działowych mają charakter orientacyjny i mogą ulec korekcie na podstawie inwentaryzacji wg. obmiaru po wykonaniu budynku.
 - Punkty instalacji elektrycznych i sanitarnych mogą ulec korektom ze względów technologicznych

Lokal Nr 5 pow. 46,59 m ²			pow. użytkowa [m ²] przy 2.20 h<1,40
L.p.	Pomieszczenie	Powierzchnia użytkowa [m ²]	wliczona do pow. użyt. lokalu w 50%
01	SALON Z ANEKS. KUCH	18,17	0,00
02	SYPIALNIA 1	17,21	0
03	KORYTARZ	5,47	0
04	ŁAZIENKA	5,74	0
RAZEM		46,59	0,00



Podane powierzchnie dotyczą stanu po tynkach wg normy PN-ISO-9836:1997 "Właściwości użytkowe w budownictwie określanie i obliczanie wskaźników powierzchniowych i kubaturowych", z tym że do powierzchni użytkowej nie wliczono powierzchni balkonów i tarasów. Powierzchnia pomieszczeń o wysokości mniejszej od 2,20 m i większej od 1,40 m została wliczona w 50%, a powierzchnia pomieszczeń o wysokości równej lub mniejszej od 1,40 m została pominięta zgodnie z Rozporządzeniem Ministra Transportu Budownictwa i Gospodarki Morskiej z 25 kwietnia 2012 r. w sprawie szczegółowego zakresu i formy Projektu Budowlanego (DZ.U. z 2012 r. Poz. 462 ze zmianami). Do powierzchni użytkowej wliczono powierzchnię ścian działowych. Podane powierzchnie mają charakter orientacyjny i mogą ulec korekcie na podstawie inwentaryzacji wg. obmiaru po wykonaniu budynku. Różnica po wykonaniu obmiaru powykonawczego nie może przekroczyć +/- 3%.