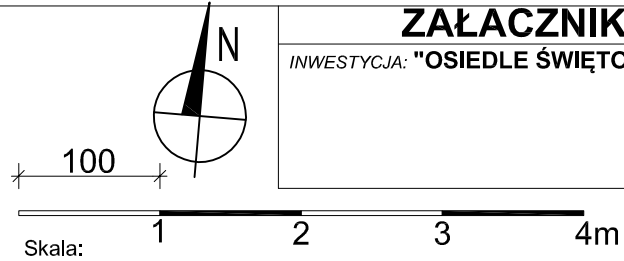




INWESTOR:
D.R.S.
Development Sp. z o.o.
05-500 Piaseczno
ul. 17-go Stycznia 2 lok 6

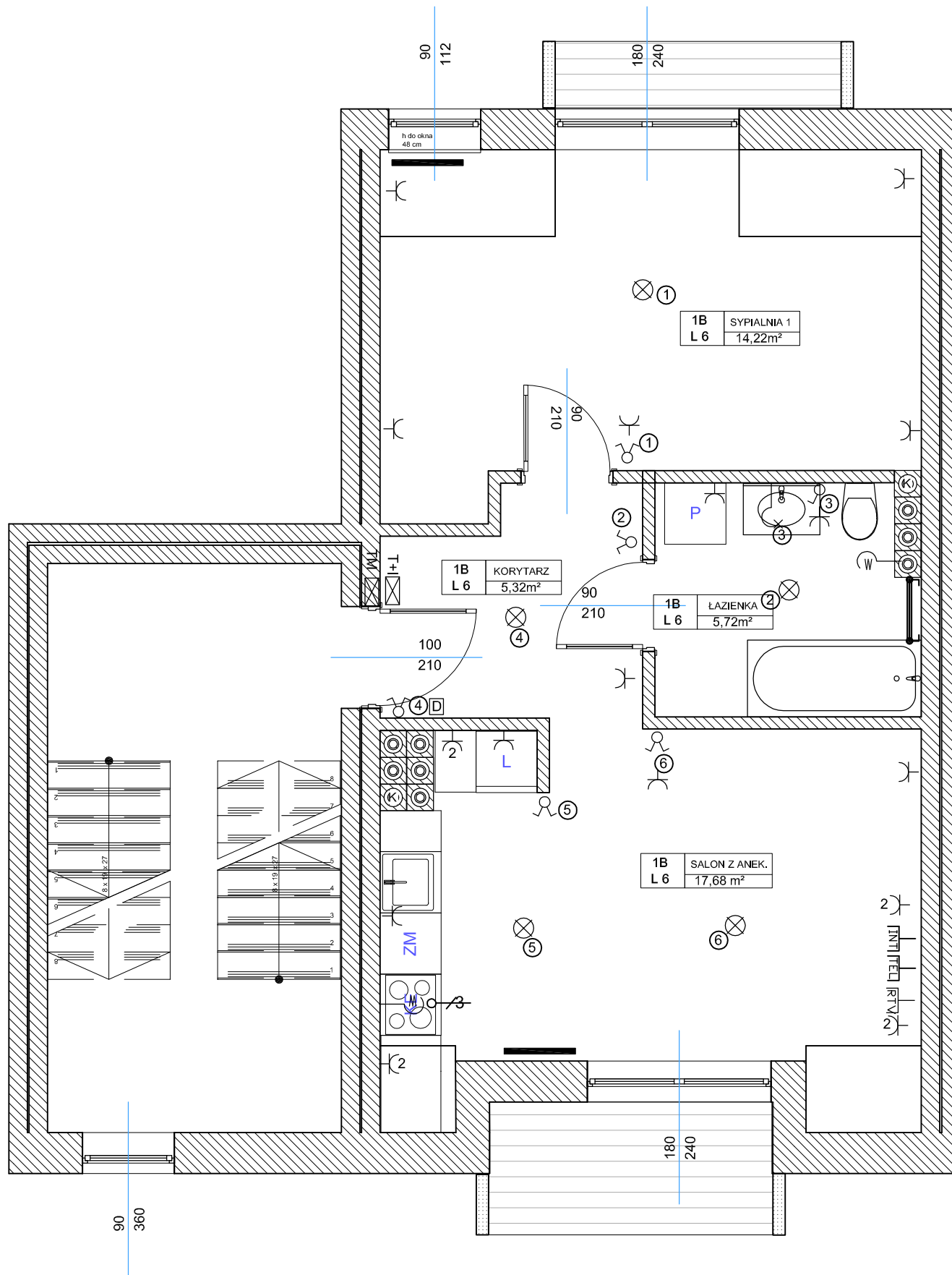
DRS Development



ZALĄCZNIK NR 1 DO PROSPEKTU INFORMACYJNEGO

INWESTYCJA: "OSIEDLE ŚWIĘTOJAŃSKA" 05-500 Piaseczno ul. Świętojańska

BUDYNEK: **1b** KONDYGNACJA **+2**
 LOKAL: **Nr. 6**
 POW. LOKALU: **44,42 m²**
 POW. DZIAŁKI: **0 m²**



- ⊗ WYPUST SUFITOWY
- ⊕ WYPUST ŚWIETLNY
- ⊖ WYPUST WENTYLATORA
- ŁĄCZNIK JEDNOBIEGUNOWY
- ŁĄCZNIK SCHODOWY
- ŁĄCZNIK GRUPOWY

- ⊕ GNIAZDO 1xL+N+PE
- ⊕ WYPUST TRÓJFAZOWY
- GNIAZDO INTERNRTOWE
- GNIAZDO TELEFONICZNE
- GNIAZDO RTV

- ⊕ DOMOFON
- TM ⊕ TABLICA MIESZKANIA
- T+⊕ TABLICA INT. TV, TEL.

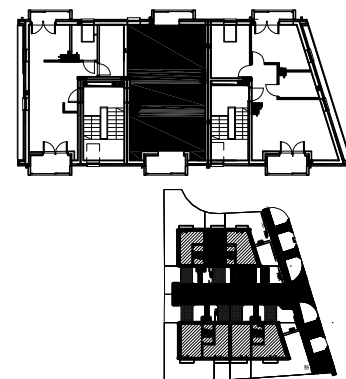
- GRZEJNIK PŁYTOWY
- GRZEJNIK DRABINKOWY
- ⊕ PION KANALIZACYJNY
- OGRZEWANIE PODŁOGOWE

- OZNACZENIA GNAZD**
- OK - okap h=2,0
 - K - kuchnia h=0,6
 - L - lodówka h=0,6
 - Z - zmywarka h=0,5 m
 - P - pralka h=1,1 m
 - g - gniazdo grzałki

- UWAGA:**
- GrzeJNIKowe i gniazda drzewiowych podano w świetle ościeży
 - pozostałe gniazda i punkty instalacyjne stanowią stan surowy i mają charakter orientacyjny
 - powierzchnie mają charakter orientacyjny i mogą ulec korekcie na podstawie inwentaryzacji wg. obmiaru po wykonaniu budynku
 - Usytuowania ścianek działowych mają charakter orientacyjny i mogą ulec korekcie na podstawie inwentaryzacji wg. obmiaru po wykonaniu budynku.
 - Punkty instalacji elektrycznych i sanitarnych mogą ulec korektom ze względów technologicznych

Lokal Nr 6 pow. 44,42 m²

L.p.	Pomieszczenie	Powierzchnia użytkowa [m ²]	pow. użytkowa przy 2.20 h<1,40 wliczona do pow. użyt. lokalu w 50%
01	SALON Z ANEKS. KUCH	17,68	1,58
02	SYPIALNIA 1	15,70	2,96
03	KORYTARZ	5,32	0
04	ŁAZIENKA	5,72	0
RAZEM		44,42	4,54



Podane powierzchnie dotyczą stanu po tynkach wg normy PN-ISO-9836:1997 "Właściwości użytkowe w budownictwie określanie i obliczanie wskaźników powierzchniowych i kubaturowych", z tym że do powierzchni użytkowej nie wliczono powierzchni balkonów i tarasów. Powierzchnia pomieszczeń o wysokości mniejszej od 2,20 m i większej od 1,40 m została wliczona w 50%, a powierzchnia pomieszczeń o wysokości równej lub mniejszej od 1,40 m została pominięta zgodnie z Rozporządzeniem Ministra Transportu Budownictwa i Gospodarki Morskiej z 25 kwietnia 2012 r. w sprawie szczegółowego zakresu i formy Projektu Budowlanego (DZ.U. z 2012 r. Poz. 462 ze zmianami). Do powierzchni użytkowej wliczono powierzchnię ścian działowych. Podane powierzchnie mają charakter orientacyjny i mogą ulec korekcie na podstawie inwentaryzacji wg. obmiaru po wykonaniu budynku. Różnica po wykonaniu obmiaru powykonawczego nie może przekroczyć +/- 3%.