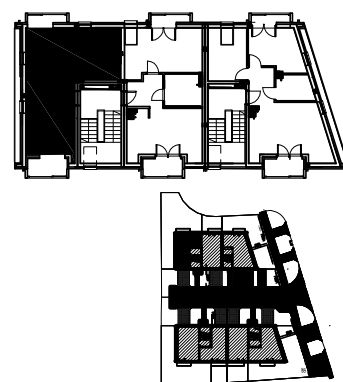


LEGENDA OZNACZEŃ ELEKTRYCZNYCH:

- | | | | |
|-------|------------------------|-------------------------------------|--------------------------|
| ⊗ | WYPUST SUFITOWY | ⊕ | GNIAZDO 1xL+N+PE |
| ⊙ | WYPUST ŚWIETLNY | ⊕ | WYPUST TRÓJFAZOWY |
| ⊙ | WYPUST WENTYLATORA | ⊕ | GNIAZDO INTERNRTOWE |
| ⊙ | ŁĄCZNIK JEDNOBIEGUNOWY | ⊕ | GNIAZDO TELEFONICZNE |
| ⊙ | ŁĄCZNIK SCHODOWY | ⊕ | GNIAZDO RTV |
| ⊙ | ŁĄCZNIK GRUPOWY | ⊕ | DOMOFON |
| ⊙ | OZNACZENIA GNAZD | ⊕ | TM TABLICA MIESZKANIA |
| OK | okap h=2,0 | ⊕ | T+I TABLICA INT. TV,TEL. |
| K | kuchnia h=0,6 | OZNACZENIA C.O. WOD-KAN, GAZ | |
| L | lodówka h=0,6 | ▬ | GRZEJNIK PŁYTOWY |
| Z | zmywarka h= | ▬ | GRZEJNIK DRABINKOWY |
| 0,5 m | | ⊕ | PION KANALIZACYJNY |
| P | pralka h= | ▬ | OGRZEWANIE PODŁOGOWE |
| 1,1 m | | | |
| | gniazdo grzałki | | |

- UWAGA:**
- GrzeJNIki i gniazda podane w świetle ościeży
 - pozostałe gniazda i punkty instalacji w stanie surowym i ma charakter orientacyjny
 - Kuchnia składowa, która ma charakter orientacyjny i mogą ulec korekcie na podstawie inwentaryzacji wg. obmiaru po wykonaniu budynku
 - Podane powierzchnie mają charakter orientacyjny i mogą ulec korekcie na podstawie inwentaryzacji wg. obmiaru po wykonaniu budynku.
 - Podane powierzchnie mają charakter orientacyjny i mogą ulec korekcie na podstawie inwentaryzacji wg. obmiaru po wykonaniu budynku.
 - Różnica po wykonaniu obmiaru powykonawczego nie może przekroczyć +/- 3 %.

Lokal Nr 8 pow. 42,07 m ²			pow. użytkowa przy 2.20 h<1,40 [m ²]
L.p.	Pomieszczenie	Powierzchnia użytkowa [m ²]	wliczona do pow. użyt. lokalu w 50%
01	SALON Z ANEKS. KUCH	25,42	0,00
02	SYPIALNIA 1	11,19	0
03	ŁAZIENKA	5,46	0
RAZEM		42,07	0,00



Podane powierzchnie dotyczą stanu po tynkach wg normy PN-ISO-9836:1997 "Właściwości użytkowe w budownictwie określanie i obliczanie wskaźników powierzchniowych i kubaturowych", z tym że do powierzchni użytkowej nie wliczono powierzchni balkonów i tarasów. Powierzchnia pomieszczeń o wysokości mniejszej od 2,20 m i większej od 1,40 m została wliczona w 50%, a powierzchnia pomieszczeń o wysokości równej lub mniejszej od 1,40 m została pominięta zgodnie z Rozporządzeniem Ministra Transportu Budownictwa i Gospodarki Morskiej z 25 kwietnia 2012 r. w sprawie szczegółowego zakresu i formy Projektu Budowlanego(DZ.U. z 2012 r. Poz. 462 ze zmianami). Do powierzchni użytkowej wliczono powierzchnię ścian działowych. Podane powierzchnie mają charakter orientacyjny i mogą ulec korekcie na podstawie inwentaryzacji wg. obmiaru po wykonaniu budynku. Różnica po wykonaniu obmiaru powykonawczego nie może przekroczyć +/- 3 %.