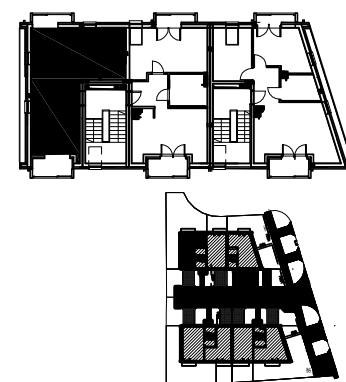


LEGENDA OZNACZEŃ ELEKTRYCZNYCH:

- | | | | |
|----|------------------------|-------------------------------------|-----------------------|
| ⊗ | WYPUST SUFITOWY | ⊕ | GNIAZDO 1xL+N+PE |
| ⊙ | WYPUST ŚWIETLNY | ⊕ | WYPUST TRÓJFAZOWY |
| ⊙ | WYPUST WENTYLATORA | ⊕ | GNIAZDO INTERNRTOWE |
| ⊙ | ŁĄCZNIK JEDNOBIEGUNOWY | ⊕ | GNIAZDO TELEFONICZNE |
| ⊙ | ŁĄCZNIK SCHODOWY | ⊕ | GNIAZDO RTV |
| ⊙ | ŁĄCZNIK GRUPOWY | ⊕ | DOMOFON |
| ⊙ | OZNACZENIA GNIAZD | ⊕ | TM TABLICA MIESZKANIA |
| OK | okap h=2,0 | T+I | TABLICA INT. TV, TEL. |
| K | kuchnia h=0,6 | OZNACZENIA C.O. WOD-KAN, GAZ | |
| L | lodówka h=0,6 | ▬ | GRZEJNIK PŁYTOWY |
| Z | zmywarka h=0,5 m | ▬ | GRZEJNIK DRABINKOWY |
| P | pralka h=1,1 m | ⊕ | PION KANALIZACYJNY |
| ⊕ | gniazdo grzałki | ▬ | OGRZEWANIE PODŁOGOWE |

- UWAGA:**
- GrzeJNIki i gniazda grzałki podane w świetle ościeży
 - pozostałe gniazda i punkty instalacji stanowią stan surowy i mają charakter orientacyjny
 - Podane powierzchnie mają charakter orientacyjny i mogą ulec korekcie na podstawie inwentaryzacji wg obmiaru po wykonaniu budynku
 - Użytkowanie ścianek działowych mają charakter orientacyjny i mogą ulec korekcie na podstawie inwentaryzacji wg obmiaru po wykonaniu budynku.
 - Punkty instalacji elektrycznych i sanitarnych mogą ulec korektom ze względów technologicznych

Lokal Nr 9 pow. 39,75 m ²			pow. użytkowa przy 2.20 h<1,40 [m ²]
Lp.	Pomieszczenie	Powierzchnia użytkowa [m ²]	wliczona do pow. użyt. lokalu w 50%
01	SALON Z ANEKS. KUCH.	34,20	4,37
02	ŁAZIENKA	5,55	0
RAZEM		39,75	4,37



Podane powierzchnie dotyczą stanu po tynkach wg normy PN-ISO-9836:1997 "Właściwości użytkowe w budownictwie określanie i obliczanie wskaźników powierzchniowych i kubaturowych", z tym że do powierzchni użytkowej nie wliczono powierzchni balkonów i tarasów. Powierzchnia pomieszczeń o wysokości mniejszej od 2,20 m i większej od 1,40 m została wliczona w 50%, a powierzchnia pomieszczeń o wysokości równej lub mniejszej od 1,40 m została pominięta zgodnie z Rozporządzeniem Ministra Transportu Budownictwa i Gospodarki Morskiej z 25 kwietnia 2012 r. w sprawie szczegółowego zakresu i formy Projektu Budowlanego (DZ.U. z 2012 r. Poz. 462 ze zmianami). Do powierzchni użytkowej wliczono powierzchnię ścian działowych. Podane powierzchnie mają charakter orientacyjny i mogą ulec korekcie na podstawie inwentaryzacji wg obmiaru po wykonaniu budynku. Różnica po wykonaniu obmiaru powykonawczego nie może przekroczyć +/- 3%.