

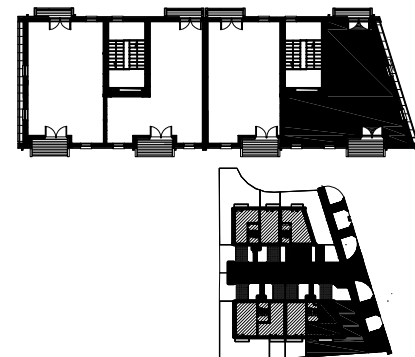
**LEGENDA OZNACZEŃ ELEKTRYCZNYCH:**

- |    |                        |                                     |                       |
|----|------------------------|-------------------------------------|-----------------------|
| ⊗  | WYPUST SUFITOWY        | ⊕                                   | GNIAZDO 1xL+N+PE      |
| ⊙  | WYPUST ŚWIETLNY        | ⊕⊕⊕                                 | WYPUST TRÓJFAZOWY     |
| ⊙  | WYPUST WENTYLATORA     | ⊕                                   | GNIAZDO INTERNRTOWE   |
| ⊕  | ŁĄCZNIK JEDNOBIEGUNOWY | ⊕                                   | GNIAZDO TELEFONICZNE  |
| ⊕  | ŁĄCZNIK SCHODOWY       | ⊕                                   | GNIAZDO RTV           |
| ⊕  | ŁĄCZNIK GRUPOWY        | ⊕                                   | DOMOFON               |
| ⊕  | OZNACZENIA GNIAZD      | TM                                  | TABLICA MIESZKANIA    |
| OK | okap h=2,0             | T+I                                 | TABLICA INT. TV, TEL. |
| K  | kuchnia h=0,6          | <b>OZNACZENIA C.O. WOD-KAN, GAZ</b> |                       |
| L  | lodówka h=0,6          | ▬                                   | GRZEJNIK PŁYTOWY      |
| Z  | zmywarka h=0,5         | ▬                                   | GRZEJNIK DRABINKOWY   |
| P  | pralka h=1,1           | ⊕                                   | PION KANALIZACYJNY    |
| g  | gniazdo grzałki        | ▬                                   | OGRZEWANIE PODŁOGOWE  |

- UWAGA:**
- Grzeźnikowe i inne urządzenia podane w świetle ościeży
  - pozostałe gniazda i urządzenia stanowią stan surowy i mają charakter orientacyjny
  - Kuchnia, lodówka, zmywarka i pralka mają charakter orientacyjny i mogą ulec korekcie na podstawie inwentaryzacji wg. obmiaru po wykonaniu budynku
  - Usytuowania ścianek działowych mają charakter orientacyjny i mogą ulec korekcie na podstawie inwentaryzacji wg. obmiaru po wykonaniu budynku.
  - Punkty instalacji elektrycznych i sanitarnych mogą ulec korektom ze względów technologicznych

**Lokal Nr 1 pow. 58,05 m<sup>2</sup>**

L.p.	Pomieszczenie	Powierzchnia użytkowa [m <sup>2</sup> ]	pow. użytkowa [m <sup>2</sup> ] przy 2.20 h<1,40 wliczona do pow. użyt. lokalu w 50%
01	SALON Z ANEKS. KUCH	30,26	0.00
02	SYPIALNIA 1	10,03	0
03	SYPIALNIA 2	9,96	0
04	KORYTARZ 1	1,29	0
05	KORYTARZ 2	1,48	0
06	ŁAZIENKA	5,03	0
<b>RAZEM</b>		<b>58.05</b>	0.00



Podane powierzchnie dotyczą stanu po tynkach wg normy PN-ISO-9836:1997 "Właściwości użytkowe w budownictwie określanie i obliczanie wskaźników powierzchniowych i kubaturowych", z tym że do powierzchni użytkowej nie wliczono powierzchni balkonów i tarasów. Powierzchnia pomieszczeń o wysokości mniejszej od 2,20 m i większej od 1,40 m została wliczona w 50%, a powierzchnia pomieszczeń o wysokości równej lub mniejszej od 1,40 m została pominięta zgodnie z Rozporządzeniem Ministra Transportu Budownictwa i Gospodarki Morskiej z 25 kwietnia 2012 r. w sprawie szczegółowego zakresu i formy Projektu Budowlanego (DZ.U. z 2012 r. Poz. 462 ze zmianami). Do powierzchni użytkowej wliczono powierzchnię ścian działowych. Podane powierzchnie mają charakter orientacyjny i mogą ulec korekcie na podstawie inwentaryzacji wg. obmiaru po wykonaniu budynku. Różnica po wykonaniu obmiaru powykonawczego nie może przekroczyć +/- 3%.