

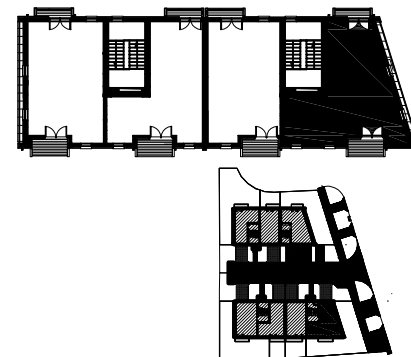
**LEGENDA OZNACZEŃ ELEKTRYCZNYCH:**

- |                          |                                     |
|--------------------------|-------------------------------------|
| ⊗ WYPUST SUFITOWY        | ⊕ Gniazdo 1xL+N+PE                  |
| ⊙ WYPUST ŚWIETLNY        | ⊕ WYPUST TRÓJFAZOWY                 |
| ⊙ WYPUST WENTYLATORA     | ⊕ Gniazdo INTERNRTOWE               |
| ⊕ ŁĄCZNIK JEDNOBIEGUNOWY | ⊕ Gniazdo TELEFONICZNE              |
| ⊕ ŁĄCZNIK SCHODOWY       | ⊕ Gniazdo RTV                       |
| ⊕ ŁĄCZNIK GRUPOWY        | ⊕ DOMOFON                           |
| ⊕ OZNACZENIA GNIAZD      | ⊕ TM TABLICA MIESZKANIA             |
| OK - okap h=2,0          | ⊕ T+I TABLICA INT. TV, TEL.         |
| K - kuchnia h=0,6        | <b>OZNACZENIA C.O. WOD-KAN, GAZ</b> |
| L - lodówka h=0,6        | ▬ GRZEJNIK PŁYTOWY                  |
| Z - zmywarka h=0,5 m     | ▬ GRZEJNIK DRABINKOWY               |
| P - pralka h=1,1 m       | ⊕ PION KANALIZACYJNY                |
| g - gniazdo grzałki      | ▬ OGRZEWANIE PODŁOGOWE              |

- UWAGA:**
- Grzeźnikowe i gniazda w drzwiach podane w świetle ościeży
  - pozostałe gniazda i przełączniki stanowią stan surowy i mają charakter orientacyjny
  - Kuchnia, lodówka, zmywarka i pralka mają charakter orientacyjny i mogą ulec korekcie na podstawie inwentaryzacji wg obmiaru po wykonaniu budynku
  - Ustawienia ścianek działowych mają charakter orientacyjny i mogą ulec korekcie na podstawie inwentaryzacji wg obmiaru po wykonaniu budynku.
  - Punkty instalacji elektrycznych i sanitarnych mogą ulec korektom ze względów technologicznych

**Lokal Nr 3 pow. 51,76 m<sup>2</sup>**

L.p.	Pomieszczenie	Powierzchnia użytkowa [m <sup>2</sup> ]	pow. użytkowa [m <sup>2</sup> ] przy 2,20 h<1,40 wliczona do pow. użyt. lokalu w 50%
01	SALON	20,33	1,35
02	SYPIALNIA 1	8,96	2,27
03	KORYTARZ	7,35	0
04	KUCHNIA	10,66	1,51
05	ŁAZIENKA	4,46	1,93
<b>RAZEM</b>		<b>51,76</b>	<b>7,06</b>



Podane powierzchnie dotyczą stanu po tynkach wg normy PN-ISO-9836:1997 "Właściwości użytkowe w budownictwie określanie i obliczanie wskaźników powierzchniowych i kubaturowych", z tym że do powierzchni użytkowej nie wliczono powierzchni balkonów i tarasów. Powierzchnia pomieszczeń o wysokości mniejszej od 2,20 m i większej od 1,40 m została wliczona w 50%, a powierzchnia pomieszczeń o wysokości równej lub mniejszej od 1,40 m została pominięta zgodnie z Rozporządzeniem Ministra Transportu Budownictwa i Gospodarki Morskiej z 25 kwietnia 2012 r. w sprawie szczegółowego zakresu i formy Projektu Budowlanego (DZ.U. z 2012 r. Poz. 462 ze zmianami). Do powierzchni użytkowej wliczono powierzchnię ścian działowych. Podane powierzchnie mają charakter orientacyjny i mogą ulec korekcie na podstawie inwentaryzacji wg. obmiaru po wykonaniu budynku. Różnica po wykonaniu obmiaru powykonawczego nie może przekroczyć +/- 3%.