

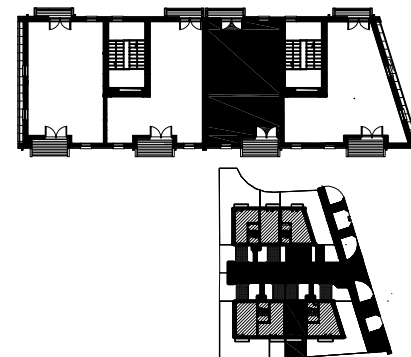
LEGENDA OZNACZEŃ ELEKTRYCZNYCH:

- | | |
|--------------------------|-------------------------------------|
| ⊗ WYPUST SUFITOWY | ⊕ GNIAZDO 1xL+N+PE |
| ⊕ WYPUST ŚWIETLNY | ⊕ WYPUST TRÓJFAZOWY |
| ⊕ WYPUST WENTYLATORA | ⊕ GNIAZDO INTERNRTOWE |
| ⊕ ŁĄCZNIK JEDNOBIEGUNOWY | ⊕ GNIAZDO TELEFONICZNE |
| ⊕ ŁĄCZNIK SCHODOWY | ⊕ GNIAZDO RTV |
| ⊕ ŁĄCZNIK GRUPOWY | ⊕ DOMOFON |
| ⊕ OZNACZENIA GNAZD | ⊕ TM TABLICA MIESZKANIA |
| OK - okap h=2,0 | ⊕ T+I TABLICA INT. TV, TEL. |
| K - kuchnia h=0,6 | OZNACZENIA C.O. WOD-KAN, GAZ |
| L - lodówka h=0,6 | ▬ GRZEJNIK PŁYTOWY |
| Z - zmywarka h= | ▬ GRZEJNIK DRABINKOWY |
| 0,5 m | ⊕ PION KANALIZACYJNY |
| P - pralka h= | ▬ OGRZEWANIE PODŁOGOWE |
| 1,1 m | |
| gniazdo grzałki | |

- UWAGA:**
- GrzeJNIki i gniazda drzewiowych podano w świetle ościeży
 - pozostałe gniazda i ościeży stanowią stan surowy i ma charakter orientacyjny
 - Kuchnia składowa, stan surowy i ma charakter orientacyjny
 - Podane powierzchnie mają charakter orientacyjny i mogą ulec korekcie na podstawie inwentaryzacji wg. obmiaru po wykonaniu budynku
 - Ustawienia ścianek działowych mają charakter orientacyjny i mogą ulec korekcie na podstawie inwentaryzacji wg. obmiaru po wykonaniu budynku.
 - Różnica po wykonaniu obmiaru powykonawczego nie może przekroczyć +/- 3 %
 - Punkty instalacji elektrycznych i sanitarnych mogą ulec korektom ze względów technologicznych

Lokal Nr 4 pow. 52,27 m²

L.p.	Pomieszczenie	Powierzchnia użytkowa [m ²]	pow. użytkowa [m ²] przy 2,20 h<1,40 wliczona do pow. użyt. lokalu w 50%
01	SALON Z ANEKS. KUCH	29,11	0.00
02	SYPIALNIA	13,66	0
03	KORYTARZ	3,38	0
04	ŁAZIENKA	6,12	0
RAZEM		52.27	0.00



Podane powierzchnie dotyczą stanu po tynkach wg normy PN-ISO-9836:1997 "Właściwości użytkowe w budownictwie określanie i obliczanie wskaźników powierzchniowych i kubaturowych", z tym że do powierzchni użytkowej nie wliczono powierzchni balkonów i tarasów. Powierzchnia pomieszczeń o wysokości mniejszej od 2,20 m i większej od 1,40 m została wliczona w 50%, a powierzchnia pomieszczeń o wysokości równej lub mniejszej od 1,40 m została pominięta zgodnie z Rozporządzeniem Ministra Transportu Budownictwa i Gospodarki Morskiej z 25 kwietnia 2012 r. w sprawie szczegółowego zakresu i formy Projektu Budowlanego (DZ.U. z 2012 r. Poz. 462 ze zmianami). Do powierzchni użytkowej wliczono powierzchnię ścian działowych. Podane powierzchnie mają charakter orientacyjny i mogą ulec korekcie na podstawie inwentaryzacji wg. obmiaru po wykonaniu budynku. Różnica po wykonaniu obmiaru powykonawczego nie może przekroczyć +/- 3 %.