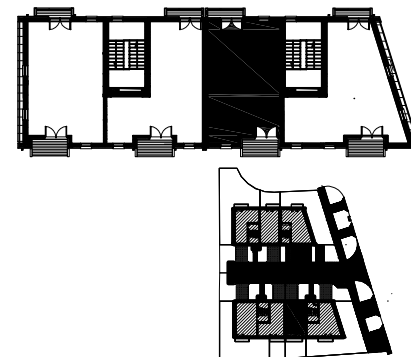


**LEGENDA OZNACZEŃ ELEKTRYCZNYCH:**

- |                          |                                     |
|--------------------------|-------------------------------------|
| ⊗ WYPUST SUFITOWY        | ⊕ GNIAZDO 1xL+N+PE                  |
| ⊙ WYPUST ŚWIETLNY        | ⊕ WYPUST TRÓJFAZOWY                 |
| ⊙ WYPUST WENTYLATORA     | ⊕ GNIAZDO INTERNRTOWE               |
| ⊕ ŁĄCZNIK JEDNOBIEGUNOWY | ⊕ GNIAZDO TELEFONICZNE              |
| ⊕ ŁĄCZNIK SCHODOWY       | ⊕ GNIAZDO RTV                       |
| ⊕ ŁĄCZNIK GRUPOWY        | ⊕ DOMOFON                           |
| ⊕ OZNACZENIA GNAZD       | ⊕ TM TABLICA MIESZKANIA             |
| OK- okap h=2,0           | ⊕ T+I TABLICA INT. TV,TEL.          |
| K - kuchnia h=0,6        | <b>OZNACZENIA C.O. WOD-KAN, GAZ</b> |
| L - lodówka h=0,6        | ▬ GRZEJNIK PŁYTOWY                  |
| Z - zmywarka h=          | ▬ GRZEJNIK DRABINKOWY               |
| 0,5 m                    | ⊕ PION KANALIZACYJNY                |
| P - pralka h=            | ▬ OGRZEWANIE PODŁOGOWE              |
| 1,1 m                    |                                     |
| UWAGA: gniazdo grzałki   |                                     |

**Lokal Nr 6 pow. 48,77 m<sup>2</sup>**

L.p.	Pomieszczenie	Powierzchnia użytkowa [m <sup>2</sup> ]	pow. użytkowa [m <sup>2</sup> ] przy 2.20 h<1,40 wliczona do pow. użyt. lokalu w 50%
01	SALON Z ANEKS. KUCH	26,01	2,12
02	SYPIALNIA	14,38	0,58
03	KORYTARZ	3,42	0
04	ŁAZIENKA	4,96	1,80
<b>RAZEM</b>		<b>48,77</b>	<b>4,50</b>



Podane powierzchnie dotyczą stanu po tynkach wg normy PN-ISO-9836:1997 "Właściwości użytkowe w budownictwie określanie i obliczanie wskaźników powierzchniowych i kubaturowych", z tym że do powierzchni użytkowej nie wliczono powierzchni balkonów i tarasów. Powierzchnia pomieszczeń o wysokości mniejszej od 2,20 m i większej od 1,40 m została wliczona w 50%, a powierzchnia pomieszczeń o wysokości równej lub mniejszej od 1,40 m została pominięta zgodnie z Rozporządzeniem Ministra Transportu Budownictwa i Gospodarki Morskiej z 25 kwietnia 2012 r. w sprawie szczegółowego zakresu i formy Projektu Budowlanego (DZ.U. z 2012 r. Poz. 462 ze zmianami). Do powierzchni użytkowej wliczono powierzchnię ścian działowych. Podane powierzchnie mają charakter orientacyjny i mogą ulec korekcie na podstawie inwentaryzacji wg. obmiaru po wykonaniu budynku. Różnica po wykonaniu obmiaru powykonawczego nie może przekroczyć +/- 3%.

- GrzeJNIKowe i pozostałe gniazda w pomieszczeniach, stanowiących stan surowy i ma charakter orientacyjny
- Powierzchnie mają charakter orientacyjny i mogą ulec korekcie na podstawie inwentaryzacji wg. obmiaru po wykonaniu budynku
- Usytuowania ścianek działowych mają charakter orientacyjny mogą ulec korekcie na podstawie inwentaryzacji wg. obmiaru po wykonaniu budynku.
- Punkty instalacji elektrycznych i sanitarnych mogą ulec korektom ze względów technologicznych