

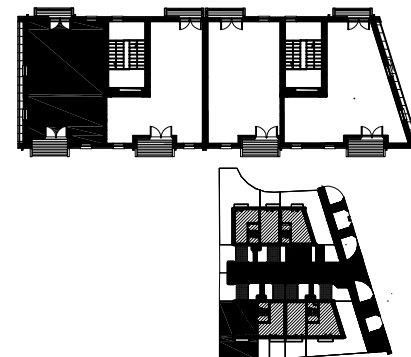
LEGENDA OZNACZEŃ ELEKTRYCZNYCH:

- | | |
|--------------------------|------------------------------|
| ⊗ WYPUST SUFITOWY | ⊗ GNIAZDO 1xL+N+PE |
| ⊕ WYPUST ŚWIETLNY | ⊕ WYPUST TRÓJFAZOWY |
| ⊖ WYPUST WENTYLATORA | ⊖ GNIAZDO INTERNRTOWE |
| ⊙ ŁĄCZNIK JEDNOBIEGUNOWY | ⊙ GNIAZDO TELEFONICZNE |
| ⊙ ŁĄCZNIK SCHODOWY | ⊙ GNIAZDO RTV |
| ⊙ ŁĄCZNIK GRUPOWY | ⊙ DOMOFON |
| ⊙ OZNACZENIA GNAZD | ⊙ TM TABLICA MIESZKANIA |
| OK- okap h=2,0 | T+I TABLICA INT. TV,TEL. |
| K - kuchnia h=0,6 | OZNACZENIA C.O. WOD-KAN, GAZ |
| L - lodówka h=0,6 | GRZEJNIK PŁYTOWY |
| Z - zmywarka h=0,5 m | GRZEJNIK DRABINKOWY |
| P - pralka h=1,1 m | ⊙ PION KANALIZACYJNY |
| głazdo grzałki | ⊙ OGRZEWANIE PODŁOGOWE |

- UWAGA:**
- Grzeźnikowe i pozostałe gniazda w pomieszczeniach znajdują się w stanie surowym i ma charakter orientacyjny
 - Kuchnia, lodówka, zmywarka i pralka mają charakter orientacyjny i mogą ulec korekcie na podstawie inwentaryzacji wg. obmiaru po wykonaniu budynku
 - Usytuowania ścianek działowych mają charakter orientacyjny i mogą ulec korekcie na podstawie inwentaryzacji wg. obmiaru po wykonaniu budynku.
 - Punkty instalacji elektrycznych i sanitarnych mogą ulec korektom ze względów technologicznych

Lokal Nr 10 pow. 55,27 m²

L.p.	Pomieszczenie	Powierzchnia użytkowa [m ²]	pow. użytkowa [m ²] przy 2.20 h<1,40 wliczona do pow. użyt. lokalu w 50%
01	SALON Z ANEKS. KUCH	30,03	0.00
02	SYPIALNIA	14,29	0
03	KORYTARZ	4,78	0
04	ŁAZIENKA	6,17	0
RAZEM		55.27	0.00



Podane powierzchnie dotyczą stanu po tynkach wg normy PN-ISO-9836:1997 "Właściwości użytkowe w budownictwie określanie i obliczanie wskaźników powierzchniowych i kubaturowych", z tym że do powierzchni użytkowej nie wliczono powierzchni balkonów i tarasów. Powierzchnia pomieszczeń o wysokości mniejszej od 2,20 m i większej od 1,40 m została wliczona w 50%, a powierzchnia pomieszczeń o wysokości równej lub mniejszej od 1,40 m została pominięta zgodnie z Rozporządzeniem Ministra Transportu Budownictwa i Gospodarki Morskiej z 25 kwietnia 2012 r. w sprawie szczegółowego zakresu i formy Projektu Budowlanego (DZ.U. z 2012 r. Poz. 462 ze zmianami). Do powierzchni użytkowej wliczono powierzchnię ścian działowych. Podane powierzchnie mają charakter orientacyjny i mogą ulec korekcie na podstawie inwentaryzacji wg. obmiaru po wykonaniu budynku. Różnica po wykonaniu obmiaru powykonawczego nie może przekroczyć +/- 3%.