

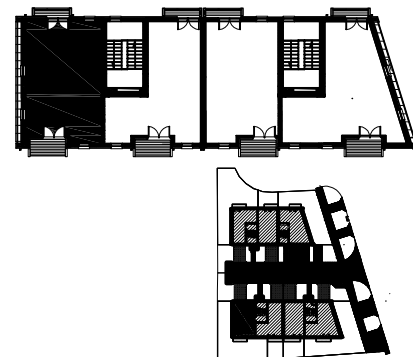
**LEGENDA OZNACZEŃ ELEKTRYCZNYCH:**

- |                          |                                     |
|--------------------------|-------------------------------------|
| ⊗ WYPUST SUFITOWY        | ⊕ GNIAZDO 1xL+N+PE                  |
| ⊕ WYPUST ŚWIETLNY        | ⊕ WYPUST TRÓJFAZOWY                 |
| ⊕ WYPUST WENTYLATORA     | ⊕ GNIAZDO INTERNRTOWE               |
| ⊕ ŁĄCZNIK JEDNOBIEGUNOWY | ⊕ GNIAZDO TELEFONICZNE              |
| ⊕ ŁĄCZNIK SCHODOWY       | ⊕ GNIAZDO RTV                       |
| ⊕ ŁĄCZNIK GRUPOWY        | ⊕ DOMOFON                           |
| ⊕ OZNACZENIA GNAZD       | ⊕ TM TABLICA MIESZKANIA             |
| OK - okap h=2,0          | ⊕ T+I TABLICA INT. TV, TEL.         |
| K - kuchnia h=0,6        | <b>OZNACZENIA C.O. WOD-KAN, GAZ</b> |
| L - lodówka h=0,6        | ▬ GRZEJNIK PŁYTOWY                  |
| Z - zmywarka h=          | ▬ GRZEJNIK DRABINKOWY               |
| 0,5 m                    | ⊕ PION KANALIZACYJNY                |
| P - pralka h=            | ▬ OGRZEWANIE PODŁOGOWE              |
| 1,1 m                    |                                     |
| gniazdo grzałki          |                                     |

- UWAGA:**
- Grzeźnikowe i gniazda w pomieszczeniach podane w świetle ościeży
  - pozostałe gniazda w pozostałych pomieszczeniach stanowią stan surowy i mają charakter orientacyjny
  - Kuchnia, lodówka, zmywarka i pralka mają charakter orientacyjny i mogą ulec korekcie na podstawie inwentaryzacji wg. obmiaru po wykonaniu budynku
  - Usytuowania ścianek działowych mają charakter orientacyjny i mogą ulec korekcie na podstawie inwentaryzacji wg. obmiaru po wykonaniu budynku.
  - Punkty instalacji elektrycznych i sanitarnych mogą ulec korektom ze względów technologicznych

**Lokal Nr 12 pow. 49,87 m<sup>2</sup>**

L.p.	Pomieszczenie	Powierzchnia użytkowa [m <sup>2</sup> ]	pow. użytkowa [m <sup>2</sup> ] przy 2.20 h<1,40 wliczona do pow. użyt. lokalu w 50%
01	SALON Z ANEKS. KUCH	25,50	2,13
02	SYPIALNIA	13,42	1,42
03	KORYTARZ	5,74	0
04	ŁAZIENKA	5,21	1,98
<b>RAZEM</b>		<b>49,87</b>	<b>5,53</b>



Podane powierzchnie dotyczą stanu po tynkach wg normy PN-ISO-9836:1997 "Właściwości użytkowe w budownictwie określanie i obliczanie wskaźników powierzchniowych i kubaturowych", z tym że do powierzchni użytkowej nie wliczono powierzchni balkonów i tarasów. Powierzchnia pomieszczeń o wysokości mniejszej od 2,20 m i większej od 1,40 m została wliczona w 50%, a powierzchnia pomieszczeń o wysokości równej lub mniejszej od 1,40 m została pominięta zgodnie z Rozporządzeniem Ministra Transportu Budownictwa i Gospodarki Morskiej z 25 kwietnia 2012 r. w sprawie szczegółowego zakresu i formy Projektu Budowlanego (DZ.U. z 2012 r. Poz. 462 ze zmianami). Do powierzchni użytkowej wliczono powierzchnię ścian działowych. Podane powierzchnie mają charakter orientacyjny i mogą ulec korekcie na podstawie inwentaryzacji wg. obmiaru po wykonaniu budynku. Różnica po wykonaniu obmiaru powykonawczego nie może przekroczyć +/- 3%.