

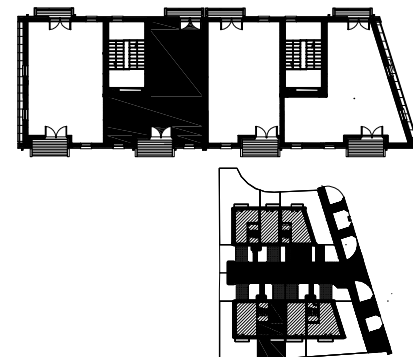
LEGENDA OZNACZEŃ ELEKTRYCZNYCH:

- | | | | |
|-----|------------------------|-------------------------------------|-----------------------|
| ⊗ | WYPUST SUFITOWY | ⊕ | GNIAZDO 1xL+N+PE |
| ⊙ | WYPUST ŚWIETLNY | ⊕⊕⊕ | WYPUST TRÓJFAZOWY |
| ⊙ | WYPUST WENTYLATORA | INT | GNIAZDO INTERNETOWE |
| ⊕ | ŁĄCZNIK JEDNOBIEGUNOWY | TEL | GNIAZDO TELEFONICZNE |
| ⊕ | ŁĄCZNIK SCHODOWY | RTV | GNIAZDO RTV |
| ⊕ | ŁĄCZNIK GRUPOWY | D | DOMOFON |
| OK | OZNACZENIA GNIAZD | TM | TABLICA MIESZKANIA |
| K | okap h=2,0 | T+I | TABLICA INT. TV, TEL. |
| L | kuchnia h=0,6 | OZNACZENIA C.O. WOD-KAN, GAZ | |
| M | lodówka h=0,6 | GRZ | GRZEJNIK PŁYTOWY |
| Z | zmywarka h=0,5 | GRZ | GRZEJNIK DRABINKOWY |
| P | pralka h=1,1 | PIK | PION KANALIZACYJNY |
| GRZ | gniazdo grzałki | OG | OGRZEWANIE PODŁOGOWE |

- UWAGA:**
- Grzejniki płytowe i drzewiowych podano w świetle ościeży
 - pozostałe gniazda i punkty instalacji w stanie surowym i ma charakter orientacyjny
 - Kuchnia, lodówka, zmywarka i pralka mają charakter orientacyjny i mogą ulec korekcie na podstawie inwentaryzacji wg. obmiaru po wykonaniu budynku
 - Usytuowania ścianek działowych mają charakter orientacyjny i mogą ulec korekcie na podstawie inwentaryzacji wg. obmiaru po wykonaniu budynku.
 - Różnica po wykonaniu obmiaru powykonawczego nie może przekroczyć +/- 3 %
 - Punkty instalacji elektrycznych i sanitarnych mogą ulec korektom ze względów technologicznych

Lokal Nr 7 pow. 50,70 m²

L.p.	Pomieszczenie	Powierzchnia użytkowa [m ²]	wliczona do pow. użyt. lokalu w 50%
01	SALON Z ANEKS. KUCH	26,62	0.00
02	SYPIALNIA	13,92	0
03	KORYTARZ	5,37	0
04	ŁAZIENKA	4,79	0
RAZEM		50.70	0.00



Podane powierzchnie dotyczą stanu po tynkach wg normy PN-ISO-9836:1997 "Właściwości użytkowe w budownictwie określanie i obliczanie wskaźników powierzchniowych i kubaturowych", z tym że do powierzchni użytkowej nie wliczono powierzchni balkonów i tarasów. Powierzchnia pomieszczeń o wysokości mniejszej od 2,20 m i większej od 1,40 m została wliczona w 50%, a powierzchnia pomieszczeń o wysokości równej lub mniejszej od 1,40 m została pominięta zgodnie z Rozporządzeniem Ministra Transportu Budownictwa i Gospodarki Morskiej z 25 kwietnia 2012 r. w sprawie szczegółowego zakresu i formy Projektu Budowlanego (DZ.U. z 2012 r. Poz. 462 ze zmianami). Do powierzchni użytkowej wliczono powierzchnię ścian działowych. Podane powierzchnie mają charakter orientacyjny i mogą ulec korekcie na podstawie inwentaryzacji wg. obmiaru po wykonaniu budynku. Różnica po wykonaniu obmiaru powykonawczego nie może przekroczyć +/- 3 %.