

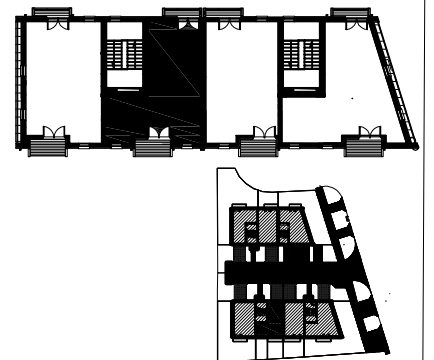
LEGENDA OZNACZEŃ ELEKTRYCZNYCH:

- | | |
|--------------------------|-------------------------------------|
| ⊗ WYPUST SUFITOWY | ⊕ Gniazdo 1xL+N+PE |
| ⊙ WYPUST ŚWIETLNY | ⊕ WYPUST TRÓJFAZOWY |
| ⊙ WYPUST WENTYLATORA | ⊕ Gniazdo INTERNRTOWE |
| ⊕ ŁĄCZNIK JEDNOBIEGUNOWY | ⊕ Gniazdo TELEFONICZNE |
| ⊕ ŁĄCZNIK SCHODOWY | ⊕ Gniazdo RTV |
| ⊕ ŁĄCZNIK GRUPOWY | ⊕ DOMOFON |
| ⊕ OZNACZENIA GNAZD | ⊕ TM TABLICA MIESZKANIA |
| OK- okap h=2,0 | ⊕ T+I TABLICA INT. TV, TEL. |
| K - kuchnia h=0,6 | OZNACZENIA C.O. WOD-KAN, GAZ |
| L - lodówka h=0,6 | ▬ GRZEJNIK PŁYTOWY |
| Z - zmywarka h= | ▬ GRZEJNIK DRABINKOWY |
| 0,5 m | ⊕ PION KANALIZACYJNY |
| P - pralka h= | ▬ OGRZEWANIE PODŁOGOWE |
| 1,1 m | |
| UWAGA: gniazdo grzałki | |

- Grzejniki płytowe i drzewiowych podano w świetle ościeży
- pozostałe gniazda i punkty instalacji w stanie surowym i ma charakter orientacyjny
- powierzchnie mają charakter orientacyjny i mogą ulec korekcie na podstawie inwentaryzacji wg. obmiaru po wykonaniu budynku
- Usytuowania ścianek działowych mają charakter orientacyjny mogą ulec korekcie na podstawie inwentaryzacji wg. obmiaru po wykonaniu budynku.
- Punkty instalacji elektrycznych i sanitarnych mogą ulec korektom ze względów technologicznych

Lokal Nr 9 pow. 45,83m²

L.p.	Pomieszczenie	Powierzchnia użytkowa [m ²]	pow. użytkowa [m ²] przy 2.20 h<1,40 wliczona do pow. użyt. lokalu w 50%
01	SALON Z ANEKS. KUCH	22,37	3,49
02	SYPIALNIA	13,33	1
03	KORYTARZ	5,14	0
04	ŁAZIENKA	4,99	0
RAZEM		45,83	4,49



Podane powierzchnie dotyczą stanu po tynkach wg normy PN-ISO-9836:1997 "Właściwości użytkowe w budownictwie określanie i obliczanie wskaźników powierzchniowych i kubaturowych", z tym że do powierzchni użytkowej nie wliczono powierzchni balkonów i tarasów.

Powierzchnia pomieszczeń o wysokości mniejszej od 2,20 m i większej od 1,40 m została wliczona w 50%, a powierzchnia pomieszczeń o wysokości równej lub mniejszej od 1,40 m została pominięta zgodnie z Rozporządzeniem Ministra Transportu Budownictwa i Gospodarki Morskiej z 25 kwietnia 2012 r. w sprawie szczegółowego zakresu i formy Projektu Budowlanego (DZ.U. z 2012 r. Poz. 462 ze zmianami). Do powierzchni użytkowej wliczono powierzchnię ścian działowych.

Podane powierzchnie mają charakter orientacyjny i mogą ulec korekcie na podstawie inwentaryzacji wg. obmiaru po wykonaniu budynku.

Różnica po wykonaniu obmiaru powykonawczego nie może przekroczyć +/- 3%.