

# Inwestycja OSIEDLE ŚWIĘTOJAŃSKA, BUDYNEK 3

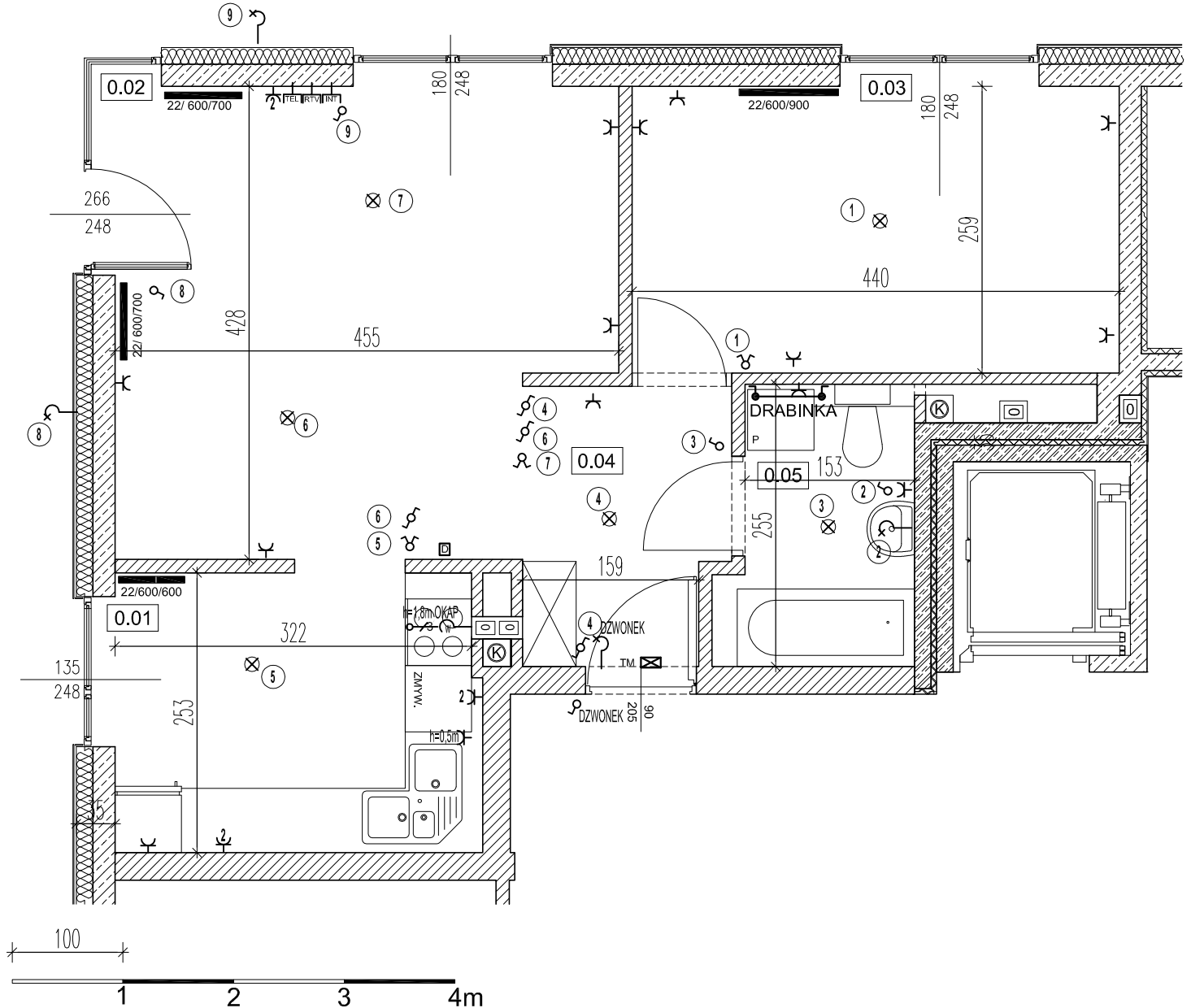
Piaseczno ul. Świętojańska działka 14/3



Inwestor:

DRS Development

## Kondygnacja 0 Lokal Nr. 2 Pow. użyt. 46.88 m<sup>2</sup>



### Lokal Nr 2 pow. 46,88m<sup>2</sup>

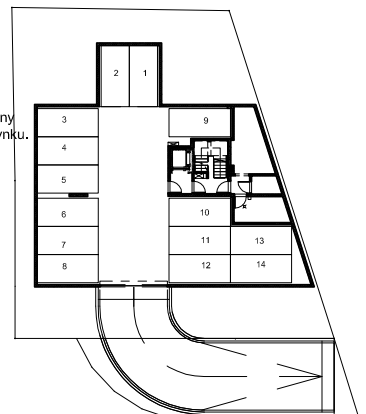
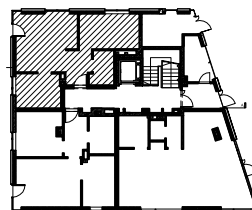
Lp.	Pomieszczenie	Powierzchnia użytkowa [m <sup>2</sup> ]	W tym pow. użytkowa [m <sup>2</sup> ] przy h<1,9
01	KUCHNIA	8,27	
02	SALON	17,97	
03	SYPIALNIA	11,40	
04	KORYTARZ	4,49	
0.5	ŁAZIENKA	4,75	
RAZEM		46,88	

#### LEGENDA OZNACZEŃ ELEKTRYCZNYCH:

	WYPUST SUFITOWY		GNAZDO 1xL+N+PE
	WYPUST ŚWIETLNY		WYPUST TRÓJFAZOWY
	WYPUST WENTYLATORA		GNAZDO TELEF. INTERNRTOWE
	ŁĄCZNIK JEDNOBIEGUNOWY		GNAZDO RTV
	ŁĄCZNIK SCHODOWY		DOMOFON
	ŁĄCZNIK GRUPOWY		TABLICA MIESZKANIA

#### UWAGI:

- Wymiary otworów drzwiowych podano w świetle ościeżnicy
- Podana skala dotyczy stanu surowego i ma charakter orientacyjny
- Podane powierzchnie dotyczą stanu po tynkach wg normy PN-ISO-9836:1997 "Właściwości użytkowe w budownictwie. Określanie i obliczanie wskaźników powierzchniowych i kubaturowych", oraz usytuowania ścianek działowych mają charakter orientacyjny i mogą ulec korekcie na podstawie Inwentaryzacji wg obmiaru po wykonaniu budynku.



opracował inż. Andrzej Bzdżon