

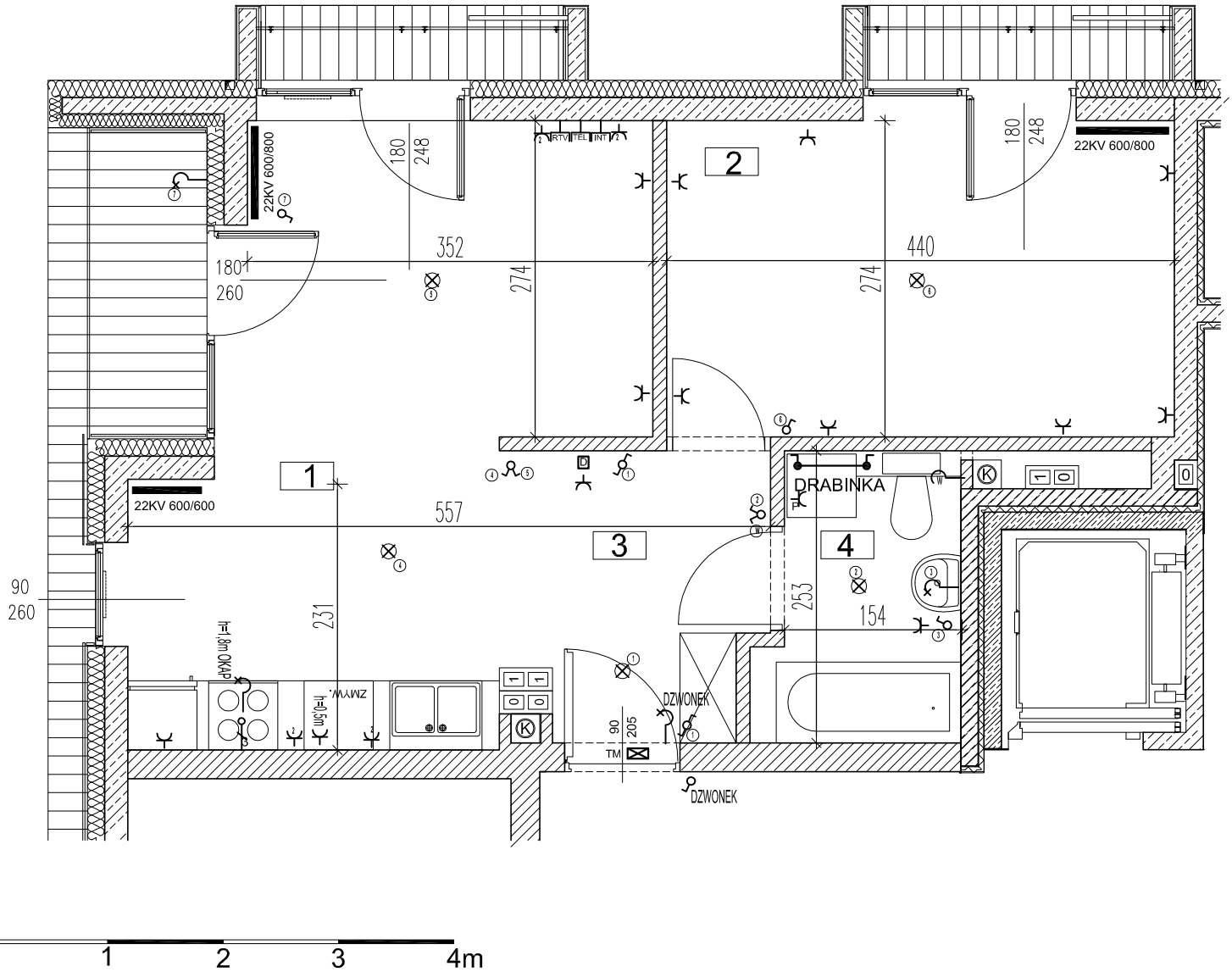
# Inwestycja OSIEDLE ŚWIĘTOJAŃSKA, BUDYNEK 3

Piaseczno ul. Świętojańska działka 14/3

Inwestor:



## Kondygnacja +1 Lokal Nr. 6 Pow. użyt. 40.78 m<sup>2</sup>



### Lokal Nr 6 pow. 40,78m<sup>2</sup>

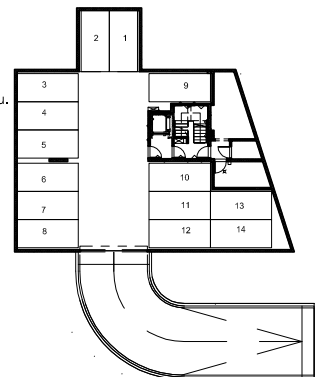
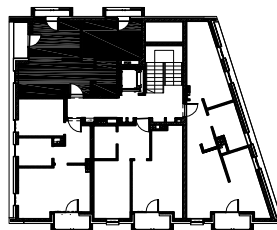
Lp.	Pomieszczenie	Powierzchnia użytkowa [m <sup>2</sup> ]	W tym pow. użytkowa [m <sup>2</sup> ] przy h<1,9
01	<b>SALON Z ANEKS. KUCH</b>	<b>19,53</b>	
02	<b>SYPIALNIA</b>	<b>12,64</b>	
03	<b>KORYTARZ</b>	<b>4,49</b>	
04	<b>ŁAZIENKA</b>	<b>4,12</b>	
<b>RAZEM</b>		<b>40,78</b>	

#### LEGENDA OZNACZEŃ ELEKTRYCZNYCH:

	WYPUST SUFITOWY		GNIAZDO 1xL+N+PE
	WYPUST ŚWIETLNY		WYPUST TRÓJFAZOWY
	WYPUST WENTYLATORA		GNIAZDO TELEF. INTERNRTOWE
	ŁĄCZNIK JEDNOBIEGUNOWY		GNIAZDO RTV
	ŁĄCZNIK SCHODOWY		DOMOFON
	ŁĄCZNIK GRUPOWY		TABLICA MIESZKANIA

#### UWAGI:

- Wymiary otworów drzwiowych podano w świetle ościeżnicy
- Podana skala dotyczy stanu surowego i ma charakter orientacyjny
- Podane powierzchnie dotyczą stanu po tynkach wg normy PN-ISO-9836:1997 "Właściwości użytkowe w budownictwie. Określanie i obliczanie wskaźników powierzchniowych i kubaturowych", oraz usytuowania ścianek działowych mają charakter orientacyjny
- mogą ulec korekcie na podstawie Inwentaryzacji wg obmiaru po wykonaniu budynku.



opracował inż. Andrzej Bzdził